

DYNAUDIO

Control Link 入门指南

目录

▪ Control Link 监听设备操作模块.....	4
▪ 重要安全说明	5
▪ 维修	6
▪ 一般说明	7
▪ 开始前的准备工作	8
▪ 连接	9
▪ 网络端口	9
▪ 电源输入	9
▪ GPI 输入	10
▪ 操作	11
▪ 配置	12
▪ 连接 Control Link	12
▪ 将 Control Link 添加至监听设备配置文件	12
▪ 按键编程	15
▪ 规格	18
▪ 网络接口规格	18
▪ 电气规格	18
▪ 机械规格	18
▪ 环境规格	18
▪ 电磁兼容性 (EMC) 合规	18



Dynaudio Control Link

Control Link 监听设备操作 模块

重要安全说明

请阅读并保存以下说明



使用电器产品时，应遵循基本注意事项，其中包括：

使用产品前，请阅读所有安全和安装说明以及图形符号解释。

维修

请勿尝试进行超出用户维护说明范围的产品维修操作。所有其他维修事项应交由有资质的维修人员完成。

若出现以下情况，应由有资质的维修人员进行产品维修：

1. 异物掉入或液体溅入产品内部；
2. 产品淋雨；
3. 产品运行异常或性能出现显著变化；
4. 产品跌落或外壳损坏。

© 丹拿，保留所有权利

所有商标均被视为其各自所有者的财产。

一般说明

恭喜并感谢您购买 *Control Link* 监听设备操作模块。

Control Link 是一款适用于丹拿 *Control 01* 和 *02* 的多功能远程控制装置，可与 *Pro Mon 3* 监听控制器软件配合使用，它能够远程控制几乎所有操作，以便您充分利用丹拿 *Control 01* 和 *02* 的各项功能。其设计小巧、低调，只需一个 POE 接口即可轻松安装在调音台或工作站上。

如需多用户功能，可在同一系统中使用多台 *Control Link*。*Control Link* 还可与各种支持 *Eucon* 的控制界面配合使用，如 *S6*、*Pro Tools Dock* 和 *Pro Tools Control* 应用程序。

Control Link 设有 10 个用户自定义按键和四个层级。由于每个层级有 10 个按键，实际可提供多达 40 个用户自定义按键。*Control Link* 还配备了外部 GPI 输入接口，例如可用来连接脚踏开关实现对讲功能。

开始前的准备工作

将 Control Link 放在坚硬干燥的表面上。

请确保您的计算机上安装了配置和操作软件 DADman 5.2 或更高版本。DADman 软件下载地址：

<https://dynaudio.com/>

连接

Control Link 背面有三个接口：

- 网络端口，支持 PoE（以太网供电）功能，配有 RJ45 接口
- 5V 直流电源输入，配有直流接口
- 用于连接外部开关（脚踏开关）GPI 输入接口，配有 3.5 mm 迷你插孔



图 1：Control Link 接口

网络端口

网络端口用于控制通信。网络端口还支持以太网供电 (PoE) 功能，因此如果您的网络交换机也支持 PoE，则可通过网络连接为 Control Link 供电。在这种情况下，无需使用 5 V 直流电源输入。

电源输入

如果不使用 PoE 为 Control Link 供电，则必须使用随附电源适配器的 5 V 直流电源输入。电源适配器配有多种转换电源插头，适用于大多数国家和地区。



图 2：Control Link 随附电源适配器

GPI 输入

GPI 输入接口是一个 3.5 mm 插孔，可用于连接外部开关，如脚踏开关。GPI 输入的功能通过 DADman 软件进行编程设定。

操作

Control Link 设有 10 个用户自定义按键、一个 Layer（层级）键和一个旋转拨盘。这 10 个用户自定义按键可通过在监听设备配置文件中编程实现任意功能，因此不限于 Control Link 上标签所指示的功能。您可以使用 Layer（层级）键在 4 个层级之间切换，每个层级均有 10 个按键，因此实际可提供多达 40 个用户自定义按键。

旋转拨盘通常用于控制监听设备电平，但也可以设置为调节其他电平。旋转拨盘周围有一圈指示当前电平的 LED 刻度，范围为 -40 dB 至 +12 dB，步长为 2 dB。

这些 LED 灯会亮红色、绿色或橙色。LED 灯的不同颜色指示 2 dB 步长_之间_的电平。

- 红色 LED 灯表示电平已设置为该 LED 灯旁边所标注的精确值，例如 -10 dB。
- 如果缓慢转动旋转拨盘，例如顺时针转动以提高电平，该 LED 灯将变为绿色。同时，下一个 LED 灯会变为橙色，表示电平变化了 0.5 dB，因此当前电平值为 -9.5 dB。
- 继续转动拨盘，两个 LED 灯均变为橙色，表示电平已经变化了 1 dB，因此当前值为 -9 dB。
- 接下来，LED 灯会变为橙色和绿色，表示电平再次变化了 0.5 dB，因此当前值为 -8.5 dB。
- 最后，-8 dB 旁边的 LED 灯亮红色，表示电平值为 -8 dB。



图 3: Control Link 正面视图

配置

Control Link 使用 DADman 软件的 5.2 版或更高版本进行配置。以下说明均假定您已熟悉 DADman 软件。如果尚未熟悉该软件，请参阅《Control 01/02 用户指南》了解相关操作。

请按照以下步骤配置 Control Link。

连接 Control Link

将 Control Link 连接至网络，确保其通过 PoE 或电源适配器供电。大约 2 秒后，状态 LED 灯会闪烁红色。

在 DADman 软件中，进入“Device List”（设备列表）。DADman 软件应能自动检测到 Control Link。如果没有，请单击“Refresh”（刷新）

Control Link 将在“Unit Type”（设备类型）列中显示为“710”。

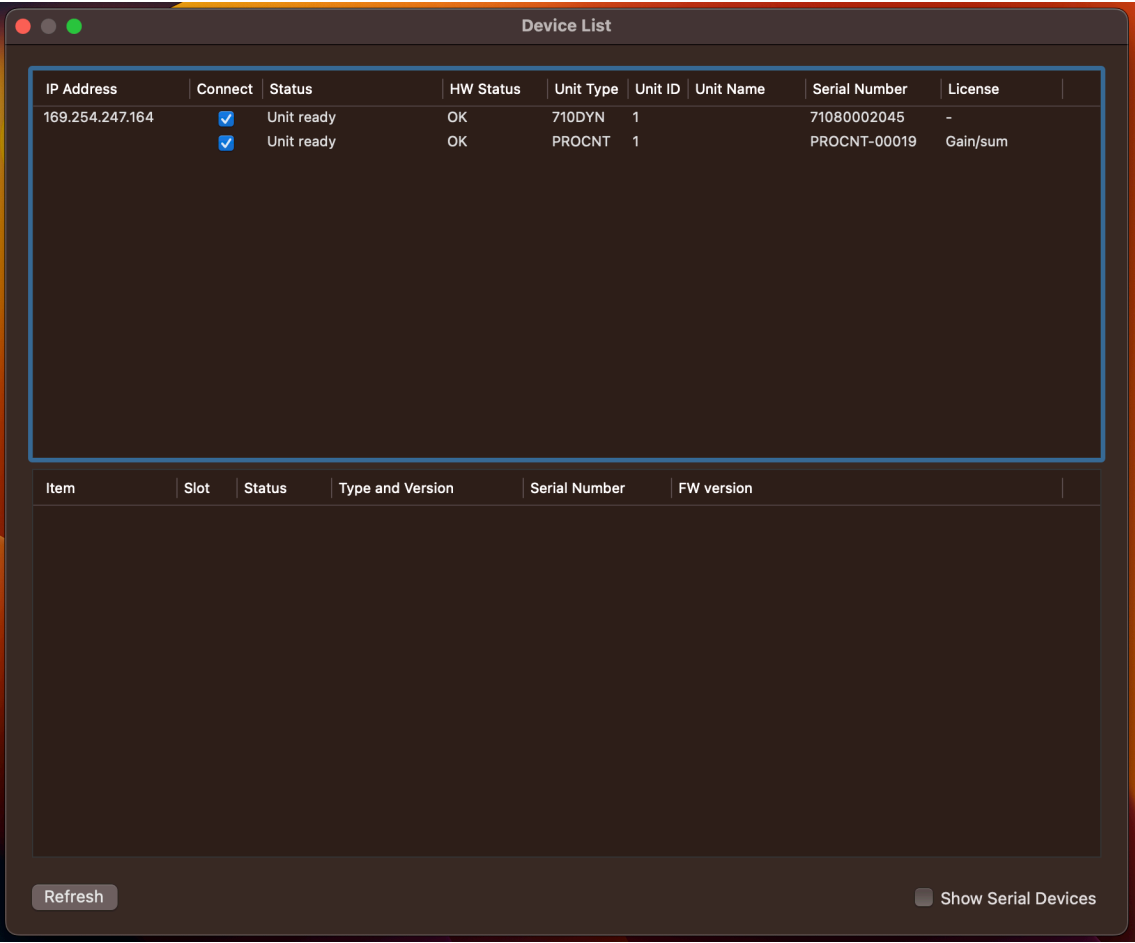


图 4：DADMan 软件中显示 Control Link 和 Control 01 的“Device List”（设备列表）

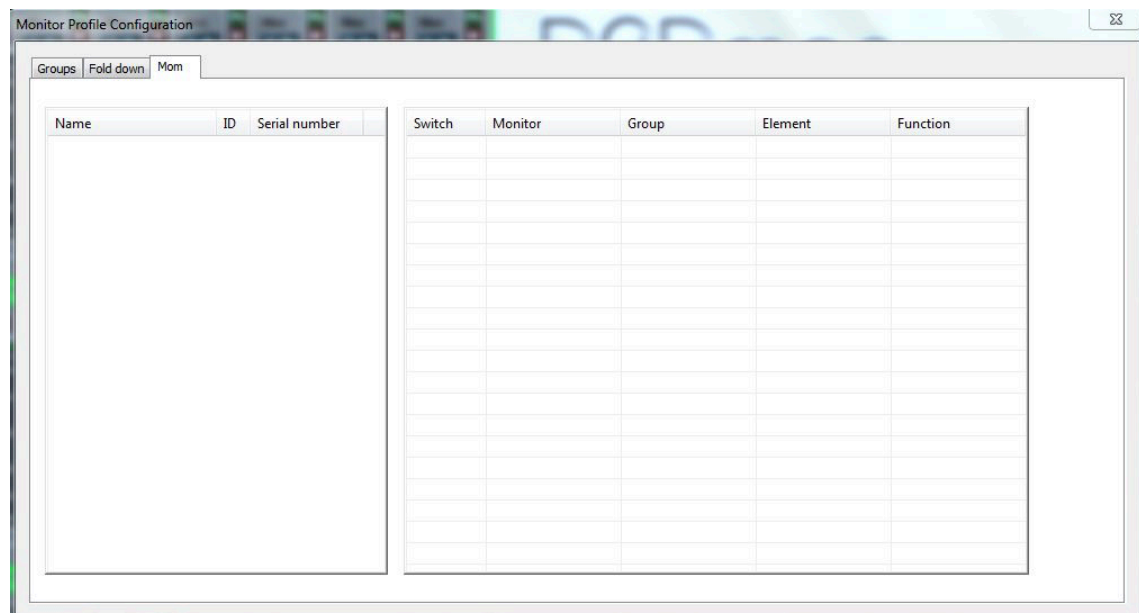
确保 Control Link 的 IP 地址在有效范围内。选中“Connect”（连接）列中的复选框以选择 Control Link，然后关闭窗口。

将 Control Link 添加至监听设备配置文件

下一步是加载现有的监听设备配置文件或新建一份。

[illegible]

现在选择“Mom”选项卡。



在左侧空白区域右键单击 (Windows) 或按下 CTRL 键并单击 (macOS)。选择 “Add new Control Link” (添加新的 Control Link)，然后选择您想要添加的 Control Link。

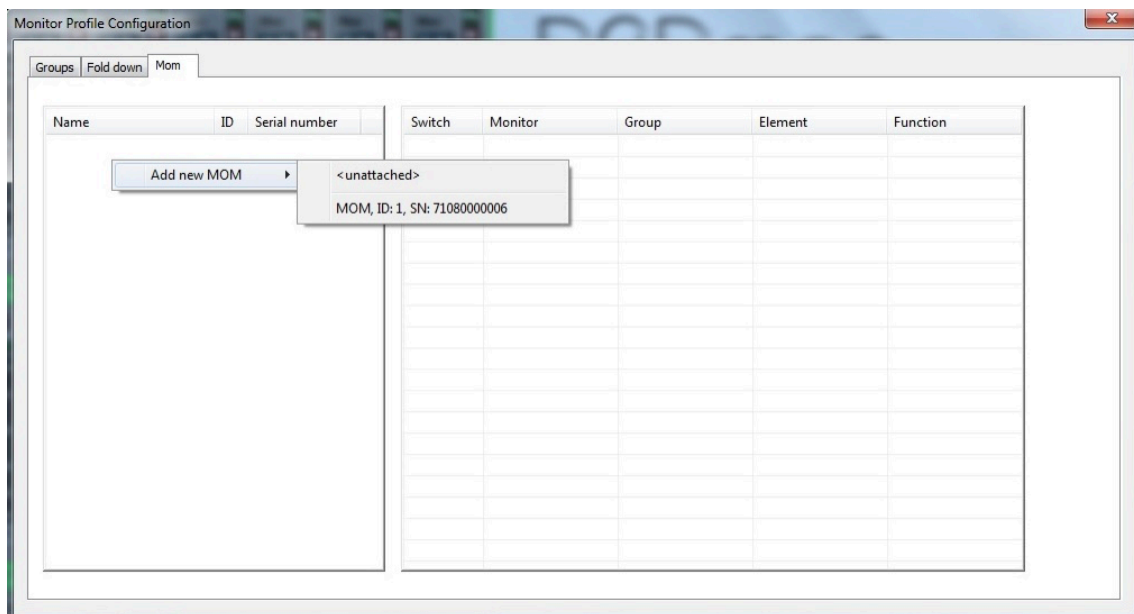


图 7: 添加 Control Link

该 Control Link 此时应会显示在空白区域中。

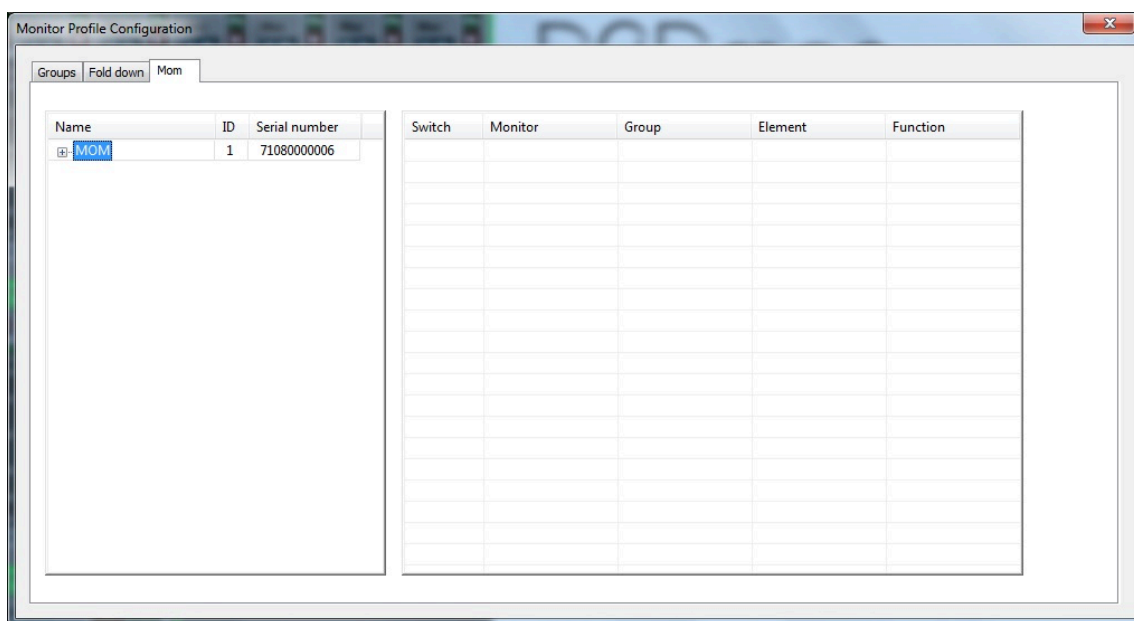


图 8: 添加 Control Link

按键编程

单击 Control Link 旁边的小 “+” 符号将显示 Control Link 的四个层级。单击其中一个层级，即可查看 Control Link 上的所有按键列表。

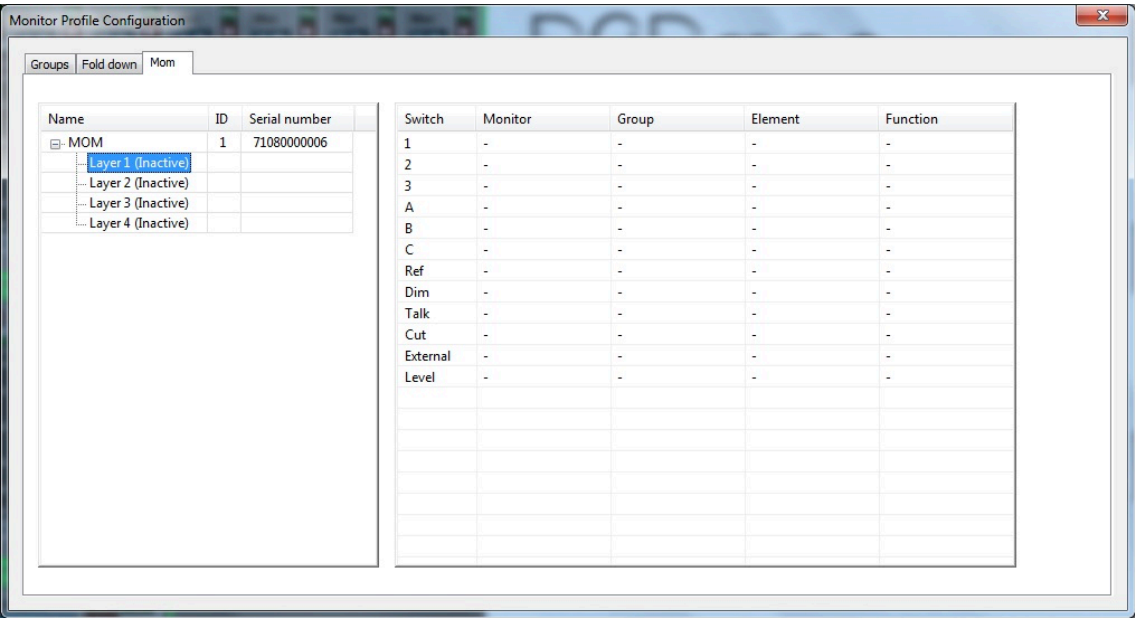


图 9：Control Link Layer 1（第 1 层）按键

如果右键单击 Control Link，您将看到以下选项：

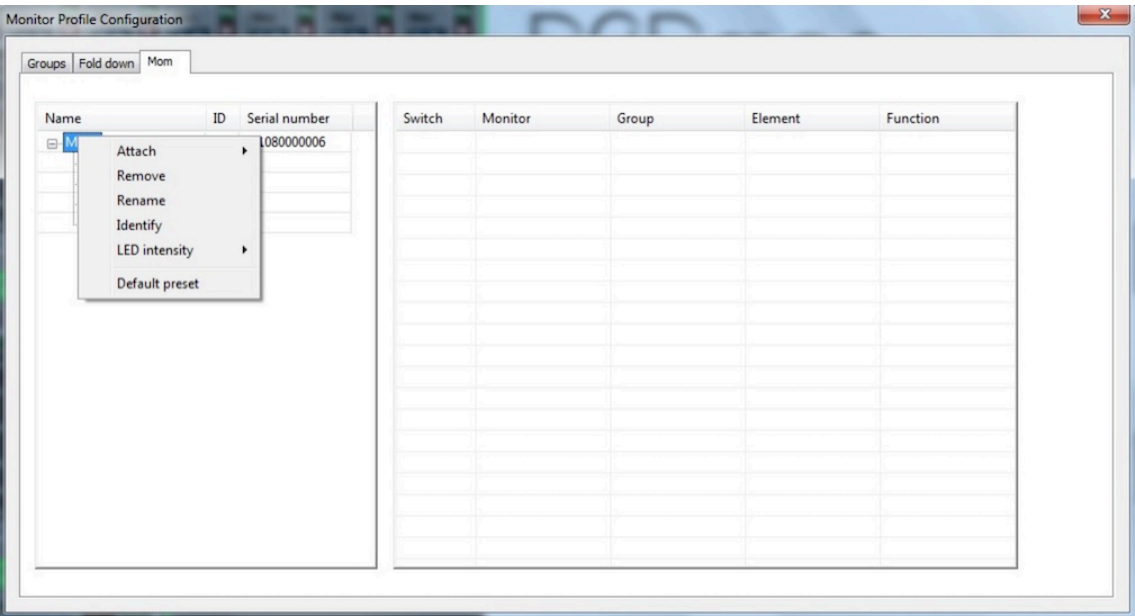


图 10：用于对 Control Link 进行编程的上下文菜单

右键菜单包含以下选项：

- “Attach”（连接）可添加更多 Control Link。
- “Remove”（移除）可从配置中移除所选 Control Link。
- “Rename”（重命名）可更改所选 Control Link 的名称，以便在配置中更容易识别。
- 如果选择“Identify”（识别），所选 Control Link 的所有 LED 灯将亮起绿色并持续 10 秒，如果您的系统中有多台 Control Link，可以此识别特定的一台。
- “LED Intensity”（LED 灯亮度）选项可设置 Control Link 按键和 LED 灯的亮度，您可以根据 Control Link 所在房间内的照明条件将亮度设置为“Low”（低）、“Normal”（正常）或“High”（高）。
- 选择“Default Preset”（默认预设）选项后，DADman 软件会根据监听设备配置文件配置 Control Link 的功能。配置会基于“尽力而为”的原则来完成，因此可能并不完美，但可以作为一个良好的开端。您随时都能修改配置。

要分配/重新分配某个按键，只需右键单击或按住 CTRL 键并单击该按键的条目即可。此时会显示一个选项列表，其中包括已在监听设备配置文件中编程的监听设备组。将鼠标光标指向某个监听设备组会显示其选项。选择您想要的功能，然后继续执行下一个按键的操作。

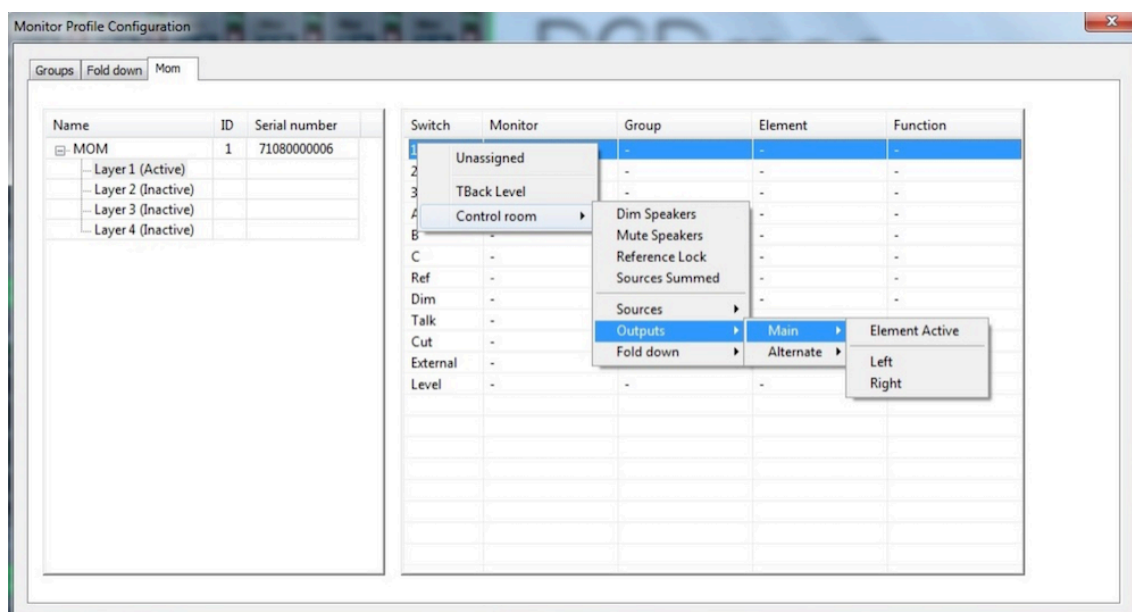


图 11：分配按键功能

最后，您需要激活要使用的层级。右键单击/按住 CTRL 键并单击某个层级，然后选择“Activate”（激活）即可激活该层级。

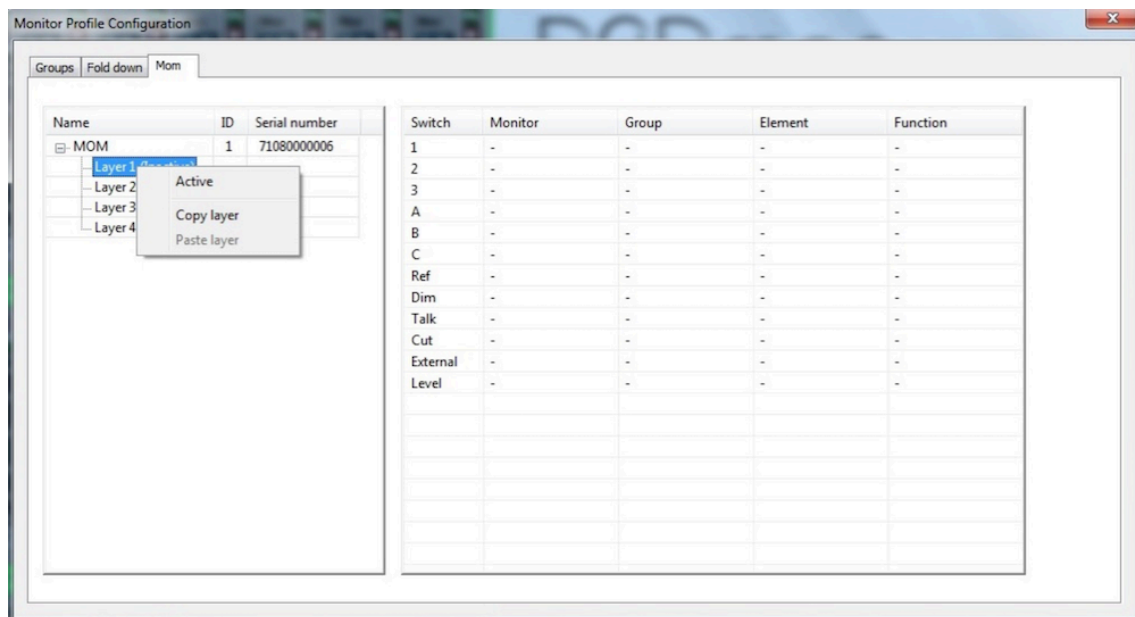


图 12：激活 Control Link 的层级

该菜单还提供复制粘贴功能，您可以将某一层级的程序复制到其他层级，甚至可以复制到另一台 Control Link 的层级。这样可以使用相同配置快速设置多台 Control Link。

规格

网络接口规格

接口	1000BASE-T、RJ45 接口、4 对连接
PoE	根据 IEEE 802-3af 标准，属于 0 级
脚踏开关	3.5 mm 迷你插孔
直流电源输入	5.5 mm/2.1 mm 直流接口。引脚为 +5V

电气规格

功耗	最大 5 W
输入电压	PoE 或 5V 直流

机械规格

尺寸（宽 x 深 x 高）	17.2 x 11 x 5 厘米（6.8 x 4.3 x 2 英寸）
重量	1 千克/2.2 磅

环境规格

工作温度	0 至 45° C / 32 至 113° F
湿度	20% 至 85%（非冷凝）

电磁兼容性 (EMC) 合规

- EN 55103-1, 第 1 部分：辐射
- EN 55103-2, 第 2 部分：抗干扰
- FCC 47 CFR 第 15 (B) 部分：辐射

🕒 2025-11-28